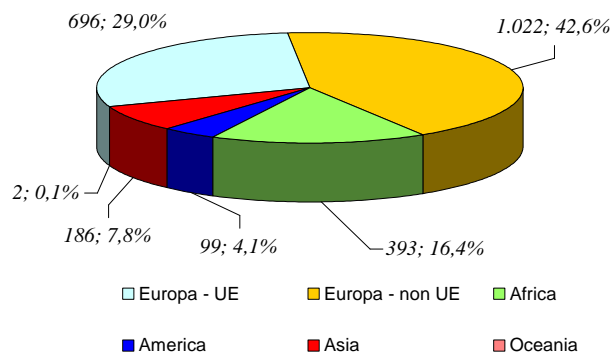


POPOLAZIONE NON ITALIANA

RESIDENTI CON CITTADINANZA NON ITALIANA
n° 2398 (1176Maschi - 1222Femmine)
di cui minori n. 551 (266 Maschi - 285 Femmine)



CITTADINANZE PIU' RAPPRESENTATE

	Maschi	Femmine	Totale
ROMANIA	297	275	572
MOLDOVA	129	202	331
MAROCCO	106	72	178

% POPOLAZIONE NON ITALIANA RESIDENTE SU POPOLAZIONE TOTALE RESIDENTE

	al 31.12.2008	al 31.12.2007
Mira	6,2	5,1
Belluno	6,2	5,7
Padova	12,1	10,5
Rovigo	7,5	6,2
Treviso	11,6	10,6
Venezia	8,9	7,4
Verona	13	11,7
Vicenza	14,6	13,1
Veneto	9,3	8,4
Italia	6,5	5,8

CURIOSITA'

I COGNOMI PIU' DIFFUSI

MARCHIORI	307
CARRARO	279
ZAMPIERI	279
BALDAN	252
FAVARETTO	245
TREVISAN	230
MARIN	196

I NOMI FEMMINILI PIU' DIFFUSI

MARIA	611
ANNA	278
ELENA	276
SILVIA	276
FRANCESCA	270
PAOLA	227
ELISA	219

I NOMI MASCHILI PIU' DIFFUSI

ANDREA	540
MARCO	483
ALESSANDRO	408
LUCA	382
ROBERTO	377
GIUSEPPE	356
FRANCESCO	355

TERRITORIO

Latitudine N 45°26'12"	Longitudine E 12°08'09"
Altitudine	mt. 6 s.l.m.
Superficie Intero territorio comunale	98,91 Kmq
Dimensioni territorio da nord-ovest a sud-est	16,315 Km.
Dimensioni territorio da nord-est a sud-ovest	10,425 Km.

Fonte: Ufficio Statistica su dati rilevati al 31/12/2008

I dati in precedenti versioni non concordanti con quelli del presente depliant si intendono rettificati.

Ultima versione: novembre 2009



Comune di Mira

Provincia di Venezia

SETTORE AFFARI GENERALI ED ISTITUZIONALI
SERVIZI DEMOGRAFICI E STATISTICI
UFFICIO DI STATISTICA



Mira: Villa Contarini dei Leoni

I NUMERI DI MIRA

ANNO 2008

Dati al 31/12/2008 :

Popolazione maschile residente: 19021
Popolazione femminile residente: 19767
Totale popolazione residente: 38788

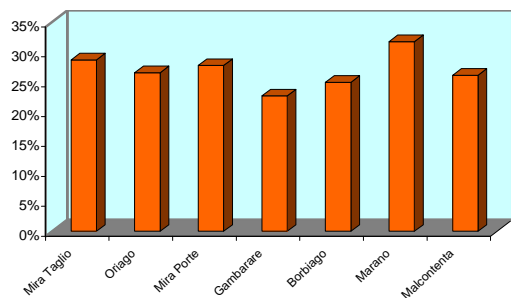
POPOLAZIONE RESIDENTE

POPOLAZIONE RESIDENTE NELLE FRAZIONI

	M	F	totale	famiglie	famiglie unipersonali
Mira Taglio	3971	4149	8120	3396	950
Oriago	5192	5448	10640	4416	1157
Mira Porte	3309	3400	6709	2809	777
Gambarare	2173	2283	4456	1720	385
Borbiago	2023	2100	4123	1646	399
Marano	1113	1149	2262	968	287
Malcontenta	1240	1238	2478	956	237
Totale	19.021	19.767	38.788	15.911	4.192

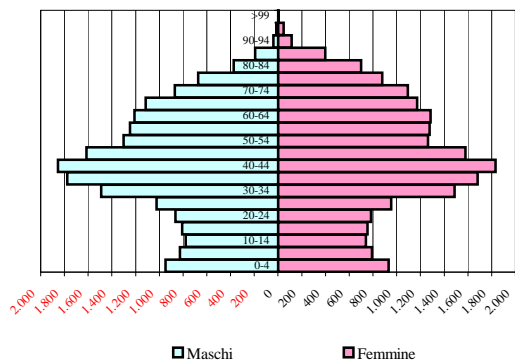
FAMIGLIE UNIPERSONALI NELLE FRAZIONI

(% su n° famiglie della frazione)



STRUTTURA DELLA POPOLAZIONE

per sesso e classi d'età



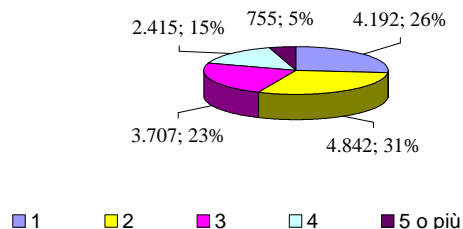
POPOLAZIONE RESIDENTE

DIMENSIONE FAMIGLIE RESIDENTI

Componenti	2004	2005	2006	2007	2008
1	3.513	3.587	3.669	3.938	4.192
2	4.432	4.569	4.626	4.754	4.842
3	3.712	3.733	3.769	3.729	3.707
4	2.463	2.412	2.375	2.408	2.415
5 o più	803	776	773	763	755
Totale	14.923	15.077	15.077	15.592	15.911

FAMIGLIE PER N° DI COMPONENTI

(anno 2008)



MATRIMONI PER RITO

Anni	Religiosi	Civili	Totale
2000	145	64	209
2001	117	67	184
2002	88	68	156
2003	107	76	183
2004	86	95	181
2005	64	85	149
2006	78	77	155
2007	74	91	165
2008	73	76	149

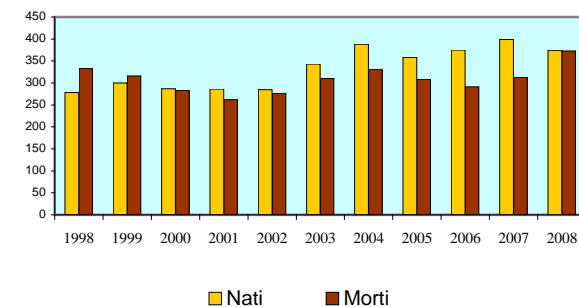
POPOLAZIONE RESIDENTE

MOVIMENTO DELLA POPOLAZIONE RESIDENTE

Anni	Movimento naturale		Movimento migratorio	
	Nati	Morti	Immigrati	Emigrati
1998	278	333	742	729
1999	300	316	951	907
2000	287	283	284	840
2001	286	262	737	755
2002	285	277	1.213	900
2003	343	310	1.595	882
2004	388	331	2.251	1.000
2005	358	309	1.297	1.295
2006	375	291	1.334	1.190
2007	399	313	1.534	1.011
2008	374	373	1.447	1.094

* 1 2251 Immigrati dell'anno 2004 comprendono 717 unità derivanti da regolarizzazioni residenti non censiti

MOVIMENTO NATURALE DEI RESIDENTI



MOVIMENTO MIGRATORIO DEI RESIDENTI

